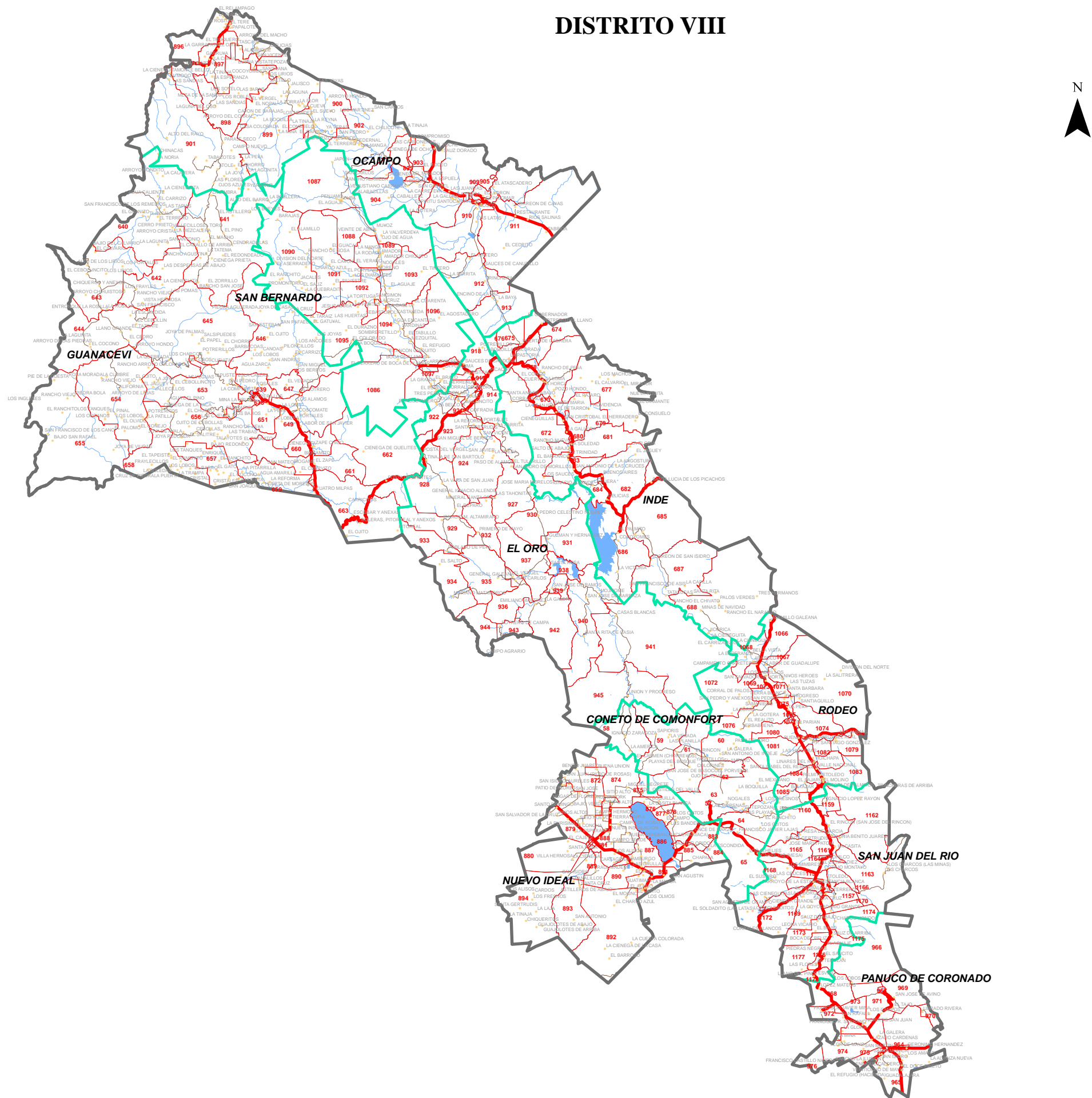


# DISTRITO VIII



**IEPC**  
DURANGO  
INSTITUTO ELECTORAL Y DE PARTICIPACION CIUDADANA

**VICTORIA DE DURANGO**  
**DISTRITO ELECTORAL LOCAL VIII**  
**DISTRITACION 2015**

IDENTIFICACION GEOELECTORAL

ENTIDAD: DURANGO 10  
DISTRITO ELECTORAL LOCAL: VIII  
MUNICIPIO: DURANGO 005  
SECCION: INDICADAS  
LOCALIDAD URBANA: VICTORIA DE DURANGO

MUNICIPIO	CLAVE	RANGO DE SECCIONES	TOTAL
CONETO DE COMONFORT	003	0057 - 0065	9
GUANACEVI	009	0638 - 0647, 0649, 0651, 0653 - 0663	23
INDE	011	0672 - 0688	17
NUEVO IDEAL	017	0866 - 0894	29
OCAMPO	018	0895 - 0913	19
EL ORO	019	0914 - 0919, 0921 - 0924, 0927 - 0946	30
PANUCO DE CORONADO	021	0961 - 0976	16
RODEO	025	1063 - 1085	23
SAN BERNARDO	026	1086 - 1097	12
SAN JUAN DEL RIO	029	1156 - 1178	23
			<b>201</b>

## SIMBOLOGIA

- PERIMETRO DISTRITO VIII
- LIMITE y No. DE SECCION
- MANCHA URBANA
- Durango\_DI\_Manzanas
- LOCALIDAD
- CARRETERA PAVIMENTADA
- RIOS y ARROYOS
- PRESAS y LAHUNAS
- TERRACERIA

## LOCALIZACION EN LA ENTIDAD



FECHA DE ACTUALIZACION DE LA BASE DIGITAL  
22 DE JUNIO DEL 2015  
FUENTE: R.F.E., D.C.E.